



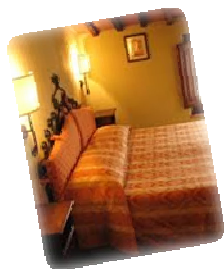
Gruppo di Azione Locale



Fondo europeo agricolo per lo sviluppo rurale: l'Europa investe nelle zone rurali



PROGRAMMA DI SVILUPPO RURALE REGIONE EMILIA-ROMAGNA (PSR 2007-2013)
Reg. CE del Consiglio n. 1698/2005
PIANO DI AZIONE LOCALE LEADER DEL DELTA EMILIANO-ROMAGNOLO
ASSE 4 LEADER



Hai una microimpresa? Ti occupi di ricettività, ristorazione, servizi turistici o di artigianato artistico tradizionale?

Il GAL DELTA 2000 finanzia progetti fino al 40%

La scadenza è il **10 giugno 2013**

OPPORTUNITA' PER TURISMO E ARTIGIANATO

OPPORTUNITA' PER IMPRESE AGRICOLE

Sei un'impresa agricola?

Vuoi migliorare il tuo rendimento?

Il GAL DELTA 2000 finanzia progetti fino al 40% per l'ammodernamento delle aziende agricole

La scadenza è il **31 maggio 2013**



**La presentazione dei Bandi
Mercoledì 27 MARZO 2013**

**Sala riunioni presso il Centro Culturale "Il Mercato"
Piazza Marconi n. 1, Argenta (FE)**

Ore 10.30 Presentazione Bando per le Imprese Agricole

*Misura 411 Competitivita' - Azione 3 "Attivazione con approccio Leader della
Misura 121 ammodernamento delle aziende agricole*

Ore 11.45 Presentazione Bando per le Microimprese

*Misura 413 Miglioramento della qualita' della vita e diversificazione Attivita' economiche
Azione 7 "specifica Leader di attuazione delle strategie integrate e multisettoriali" - Intervento B.1. B.2*

SIETE INVITATI A PARTECIPARE!!

Per info GAL DELTA 2000 Soc. cons. a r.l.

Strada Luigia, 8 - 44020 San Giovanni di Ostellato (FE) Tel. 0533 57693-4 Fax 0533-57674
www.deltaduemila.net - e-mail: deltaduemila@tin.it - Pec: deltaduemila@pec.it