



Gruppo di Azione Locale



Fondo europeo agricolo per lo sviluppo rurale: l'Europa investe nelle zone rurali



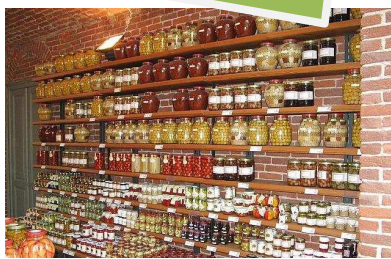
PROGRAMMA DI SVILUPPO RURALE REGIONE EMILIA-ROMAGNA (PSR 2007-2013)

Reg. CE del Consiglio n. 98/2005

PIANO DI AZIONE LOCALE LEADER DEL DELTA EMILIANO-ROMAGNOLO ASSE 4 LEADER

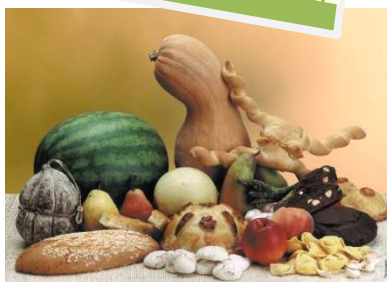
**AVVISO PUBBLICO PER LA PRESENTAZIONE DELLE DOMANDE A VALERE SULLA MISURA 411 COMPETITIVITA' – AZIONE 7 "SPECIFICA LEADER DI ATTUAZIONE DELLE STRATEGIE INTEGRATE E MULTISETTORIALI" INTERVENTI A. E B.**

**OPPORTUNITA' PER COMMERCIO E TURISMO**



**Sei un'impresa del commercio o del turismo?**  
Vorresti organizzare uno spazio per l'esposizione o vendita dei prodotti tipici?

**OPPORTUNITA' PER IMPRESE ARTIGIANE**



Ti occupi di **trasformazione e lavorazione di prodotti agricoli**? Sei interessato ad avviare una **attività di trasformazione e lavorazione di prodotti** in collaborazione con imprese agricole?

**OPPORTUNITA' PER IMPRESE AGRICOLE**



**Sei un'impresa agricola?**  
Vorresti organizzare un **punto di vendita diretta**? O un laboratorio di **trasformazione** dei tuoi prodotti?

**INVITO**

**SIETE INVITATI A PARTECIPARE !!**  
**alla presentazione del bando**  
**Misura 411 Azione 7 Interventi A e B**

**MARTEDI' 27 NOVEMBRE 2012 ALLE ORE 11.30**  
**c/o Assessorato Agricoltura, Viale della Lirica 21 - RAVENNA**  
**Sala Riunioni, 2° Piano**

Per info GAL DELTA 2000 Soc. cons. a r.l.

Strada Luigia, 8 – 44020 San Giovanni di Ostellato (FE) Tel. 0533 57693-4 Fax 0533-57674  
[www.deltaduemila.net](http://www.deltaduemila.net) – e-mail: [deltaduemila@tin.it](mailto:deltaduemila@tin.it) - Pec: [deltaduemila@pec.it](mailto:deltaduemila@pec.it)