



Save  
the  
Date

## PROGETTO CULTURECOVERY

Tutela e recupero dell'Identità Culturale Intangibile nell'Europa Centrale

### INVITO

Il patrimonio culturale immateriale, trasmesso di generazione in generazione, è costantemente ricreato dalle comunità e dai gruppi in risposta al loro ambiente, alla loro interazione con la natura e alla loro storia. Questo dona loro un senso d'identità e di continuità, promuovendo il rispetto per la diversità culturale e la creatività umana. *I beni immateriali disegnano il territorio, qualificandolo nella sua vocazione e rappresentando le potenzialità reali e tangibili di ciascuna comunità. Coinvolgono istituzioni, imprese, organizzazioni non profit e comunità locali.* In questo quadro, l'Ecomuseo svolge un importante ruolo non solo di preservazione di usi, costumi, saperi e rappresentazioni della Comunità locale, ma si pone come attivatore partecipativo di sviluppo territoriale, incoraggiando il rispetto reciproco fra gli stessi soggetti coinvolti.

**DELTA 2000 in collaborazione con Ecomuseo delle Erbe Palustri, Ecomuseo delle Valli di Argenta e l'Ecomuseo del Cervo e del Bosco della Mesola organizza**

## Workshop tematici



**VENERDÌ 11 MAGGIO 2018 ORE 20.30 AD ARGENTA (FE)**

c/o CENTRO CULTURALE MERCATO, Piazza Marconi 1 – 44011 Argenta (Fe)

**Beni Immateriali e Patrimonio produttivo**

**Ecomuseo delle Valli di Argenta**

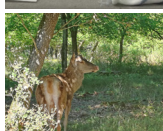


**SABATO 12 MAGGIO 2018 ORE 9.30 – 12.00 A BOSCO MESOLA (FE)**

c/o Sede del Gruppo Mappe di Comunità: P.zza Vittorio Veneto, 25 - Bosco Mesola.

**Beni Immateriali e Patrimonio Sociale**

**Ecomuseo del Cervo e del Bosco della Mesola**



**DOMENICA 13 MAGGIO 2018 ORE 9.30 – 12.30 A BAGNACAVALLO (RA)**

c/o Ecomuseo delle Erbe Palustri, Via Ungaretti 1 - 48012 Villanova di Bagnacavallo (RA)

**Beni Immateriali e Promozione di un Turismo Responsabile**

**Ecomuseo delle Erbe Palustri**



*Il progetto CULTURECOVERY è finanziato nell'ambito del programma CENTRAL EUROPE coinvolge partner ecomusei provenienti da Austria, Croazia, Italia, Polonia, Slovenia, Ungheria, con la finalità di migliorare le modalità di gestione, conservazione e valorizzazione del patrimonio culturale immateriale dei territori coinvolti.*

**PARTECIPA !** SEGRETERIA ORGANIZZATIVA DELTA 2000

Strada Mezzano 10 - 44020 Ostellato (FE)

Tel. 0533 57693 - 57694 • fax +39 0533 57674 • info@deltaduemila.net