



# deltaduemila.net



Una strategia per il  
turismo sostenibile nel  
Delta emiliano-  
romagnolo:  
prendiamocene cura!

## BOLLETTINO DEL GAL DELTA 2000

Mis. 19 Piano di Sviluppo Rurale Regione Emilia-Romagna 2014 -  
2020 Animazione e informazione (19.04.2)

Dicembre 2016 Numero 2

## Sommario:

*Il Piano di Azione Locale Leader  
per il territorio del Delta emiliano-* 1

*Carta d'identità dell'Area Leader* 2

*Elenco delle Azioni del PAL* 3

*... a Regia Diretta* 4

*... a Bando per i beneficiari pub-  
blici* 5

*... a Bando per i beneficiari privati* 6

*... a convenzione* 8

### LA COOPERAZIONE EUROPEA

*Il Delta del Po in Olanda* 9

*I progetti del GAL* 11

### IL FLAG COSTA DELL'EMILIA- ROMAGNA

*5 milioni di fondi europei per lo  
sviluppo della pesca e  
dell'acquacoltura* 12

## IL PIANO DI AZIONE LOCALE LEADER PER IL TERRITORIO DEL DELTA EMILIANO-ROMAGNOLO

La Regione Emilia-Romagna ha selezionato definitivamente i 6 GAL che gestiranno i  
fondi del Piano di Sviluppo Rurale Leader per il periodo 2014-2020

Il GAL DELTA 2000 si è classificato nelle prime posizioni e gli sono state assegnate  
risorse pari a € 10.738.648,17. (Det. 13080 del 10 Agosto 2016).

Dei bandi potranno beneficiare i soggetti pubblici e privati dei Comuni situati tra la  
provincia di Ferrara e di Ravenna, rientranti nel territorio Leader del GAL.

Info: [www.deltaduemila.net](http://www.deltaduemila.net).

In questo numero del bollettino è presentata una sintesi delle misure e delle azioni  
contenute nel Piano di Azione approvato dalla Regione.



**deltaduemila.net**  
è il quadrimestrale del  
GAL DELTA 2000 soc.  
cons. a r.l.  
Strada Mezzano, 10  
44020 Ostellato (FE)  
Tel. 0533 57693/4  
Fax 0533 57674  
web: [deltaduemila.net](http://deltaduemila.net)  
e-mail:  
[info@deltaduemila.net](mailto:info@deltaduemila.net)

### Gruppo di lavoro:

Angela Nazzaruolo (Coordinamento)  
Paola Palmonari (Amministrazione)  
Marzia Cavazzini (Project Manager)  
Chiara Longhi (Project Manager)  
Lidia Conti (Segreteria)



Programma di  
Sviluppo Rurale  
dell'Emilia-Romagna  
2014-2020

Fondo europeo agricolo per lo sviluppo rurale:  
l'Europa investe nelle zone rurali

Regione Emilia-Romagna

## CARTA D'IDENTITA' DELL' AREA LEADER DELTA EMILIANO-ROMAGNOLO

Popolazione area LEADER

149.048 abitanti

Superficie

2.233,69 kmq

Comuni area Leader

17 Comuni

Densità

66,73 ab/kmq

Incidenza stranieri

10,46%

% popolazione con titolo di studio

85 %

### IL MERCATO DEL LAVORO

T. disoccupazione

7,02%

T. disoccupazione giovanile

23,34%

T. attività

50,99%

T. occupazione

47,43%

### I SETTORI ECONOMICI

UL complessive

41.089

UL agricoltura e pesca

7.987 unità

UL industria

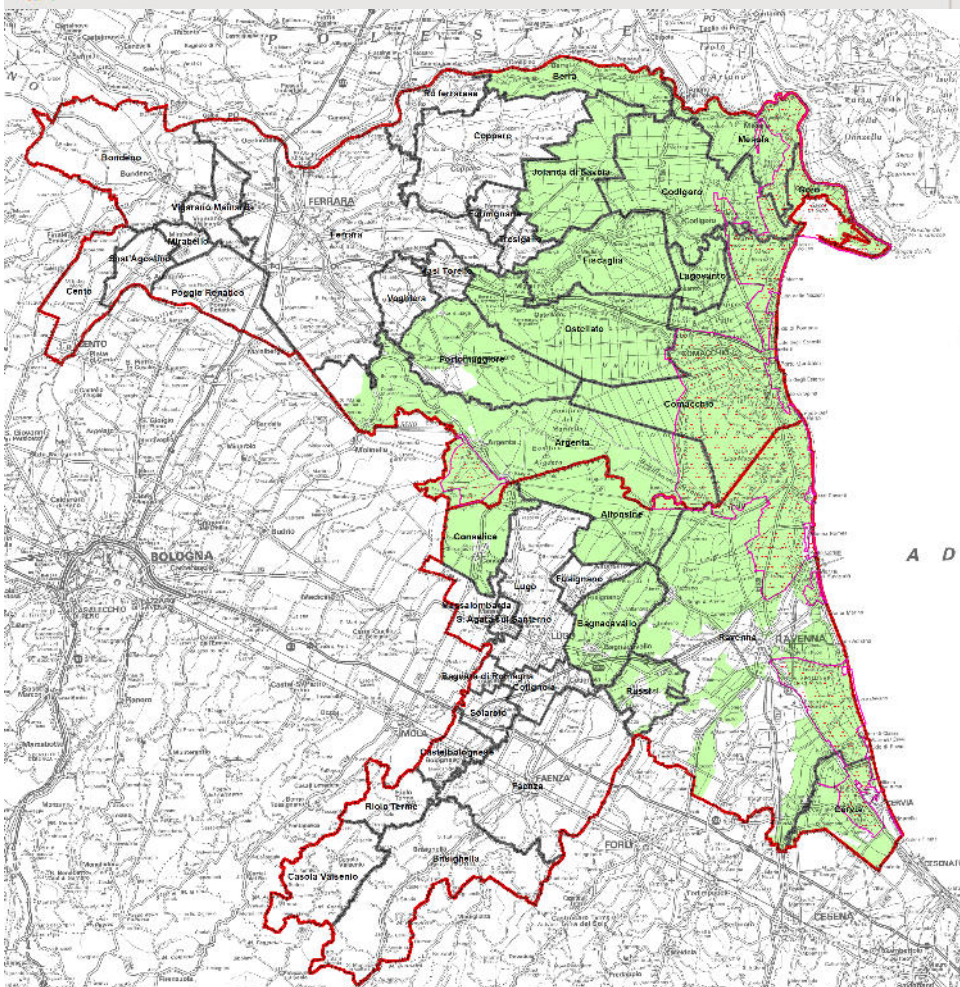
9.121 unità

UL commercio e servizi

23.981 unità

T. imprenditorialità

95,88%



## IL TERRITORIO

Comuni compresi nell'area Leader:

Area Ferrarese: Argenta (\*), Berra, Codigoro, Comacchio, Fiscaglia, Goro, Jolanda di Savoia, Lagosanto, Mesola, Ostellato, Portomaggiore (\*);

Area ravennate: Alfonsine, Bagnacavallo (\*), Cervia (\*), Conselice (\*), Ravenna (\*), Russi (\*)

(\* ) comuni parzialmente inclusi

**N.B. PER I COMUNI PARZIALMENTE COMPRESI, GLI ELENCHI DEI FOGLI E DEI MAPPALI INSERITI NELL'AREA LEADER SONO SCARICABILI DAL SITO [www.deltaduemila.net](http://www.deltaduemila.net)**