

PROGETTO DATOURWAY GRANDE EVENTO DIMOSTRATIVO SUL PO

E' in corso di realizzazione la fase operativa del progetto pilota congiunto nell'ambito del Progetto Datourway, il cui obiettivo primario consiste nella tutela, valorizzazione e promozione turistica delle aree fluviali, all'interno del programma di cooperazione europea South East Europe 2007-2013.

Due itinerari sperimentali che verranno testati durante la manifestazione annuale *Primavera Slow*, un appuntamento consolidato nel Parco del Delta del Po Emilia-Romagna che ogni anno presenta un ricco calendario di eventi, escursioni, laboratori, mostre e molto altro all'insegna della natura e delle vacanze all'aria aperta, con un riguardo particolare alle forme di turismo slow. Nello specifico, durante il terzo evento speciale denominato "Navigare e pedalare è speciale", verranno sperimentati due itinerari lungo l'asta fluviale del Po di Volano e del Po Grande. Il **21 maggio**, infatti, sarà possibile imbarcarsi presso il pontile pubblico di Codigoro, navigando sino alla darsena di Marozzo per avven-

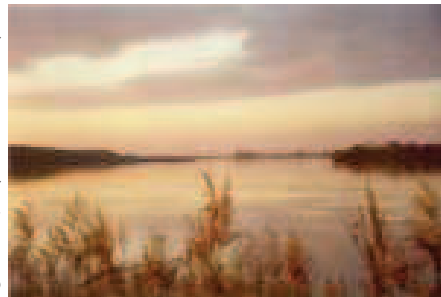
turarsi in un divertente viaggio in trenino alla scoperta delle erbe officinali e dell'idrovoro. La Sagra della Fragola di Lagosanto fornirà una splendida location per il pranzo, mentre nel pomeriggio si inforcheranno le biciclette per percorrere la via del sale, sino al traghetto che porterà a Passo Pomposa per un percorso a piedi con tanto di visita guidata all'Abbazia. Infine, il meritato relax all'Azienda Agricola Corte Madonnina con degustazione di prodotti tipici prima del rientro in pullman. Il **22 maggio**, invece, la partenza sarà dal Porto di Goro, per partecipare ad un'interessante visita guidata all'impianto di lavorazione delle vongole e per un'escursione in barca nella Sacca di Goro per vedere la raccolta delle vongole secondo le metodologie tradizionali, per proseguire poi verso i canneti alla foce del Po di Volano. Dopo il pranzo all'Oasi Canneviè, i visitatori potranno praticare birdwatching accompagnati da una guida ambientale escursionistica all'interno dell'Oasi, per proseguire poi in bicicletta all'interno della Riserva Integrale Gran Bosco della Mesola, con ingresso dal Taglio della Falce e uscita nella zona nord, la cosiddetta

"Goara", prima di rientrare a Goro.

Sempre

all'insegna della navigazione anche il secondo weekend dello speciale: il **28**

maggio si partirà da Ferrara per imbarcarsi a bordo della motonave Nena fino alla conca di Valpigliaro per il pranzo e una visita alla conca, per poi incamminarsi lungo l'argine del Po di Volano sino a Villa Mensa con un istruttore esperto di Nordic Walking che illustrerà questa particolare tecnica. Si potrà poi assistere ad un'esibizione di voga alla veneta con l'opportunità di cimentarsi in una prova presso l'approdo di Villa Mensa, di visitare la delizia estense e degustare prodotti tipici, sino al rientro a Ferrara. L'ultimo giorno dello speciale, il **29 maggio**, ci si incontrerà a Tresigallo per partire in bicicletta, accompagnati da una guida turistica, per visitare la Città del Novecento, sino alla darsena di Final di Rero, dove ci si imbarcherà



sulla Motonave Nena per raggiungere Migliarino e pranzare presso Oasi Vallicella, dove è prevista anche una dimostrazione di pesca sportiva. Sempre in bicicletta, poi, si percorrerà l'argine del Po di Volano sino a Massa Fiscaglia, presso la cui darsena si terrà la Festa del Fiume, con animazione, attività sportive e ricreative, espositori del settore nautico fluviale e mezzi di trasporto eco-sostenibili, stand gastronomici e barche elettriche per sperimentare la navigazione sul fiume in completa autonomia, canoe e vogatori alla veneta per dimostrazioni e prove di tecnica, senza dimenticare i numerosi laboratori pensati appositamente per i più piccoli. La realizzazione di questo grande speciale sulla navigazione è stata possibile grazie all'azione di





DELTA 2000 che, in qualità di coordinatore e in collaborazione con i partner romeni ERDF PP3 – NIRDT ed ERDF PP4 – INCDT Urban Proiect, ha elaborato il Progetto Pilota “Pi4 Deltas – Eco friendly tourism – development of river deltas”, il cui contributo per la realizzazione equivale a 50.800 euro. Il progetto pilota, successivamente ad una parte comune per tutti i partner di progetto, contenente elementi specifici come l’analisi dell’area di riferimento, l’analisi SWOT, mappe e carte geografiche, azioni da implementare, ulteriori possibili cooperazioni transnazionali, valutazione di impatto, opportunità di investimento a livello locale, informazioni utili alla realizzazione di una strategia transnazionale, prevede anche una fase prettamente operativa, al fine di incentivare nuove forme di turismo fluviale e collegamenti intermodali con le emergenze

storiche, naturalistiche e architettoniche dell’area, nell’ottica di implementare la fruizione delle vicine zone rurali, promuovendo inoltre l’utilizzo di mezzi di trasporto sostenibili. Il progetto pilota di DELTA 2000, quindi, successivamente all’attivazione di un comitato di pilotaggio locale formato da rappresentanti delle Municipalità attraversate dal Po di Volano, dalla Provincia di Ferrara e dalle Organizzazioni ed associazioni che operano sul territorio in materia di turismo fluviale con il compito di sovrintendere le diverse fasi progettuali, ha reso possibile anche l’attivazione di un gruppo tecnico composto da esperti del settore del turismo fluviale ed esperti in pianificazione ed organizzazione territoriale con particolare riferimento alla navigazione delle acque interne, per analizzare lo stato di fatto relativo alla navigazione lungo l’asta del Po di Volano, evidenziando

le criticità e gli ostacoli da superare per organizzare forme di turismo fluviale, proponendo le possibili soluzioni per organizzare forme di turismo fluviale, al fine di organizzare itinerari intermodali che mettessero in relazione la risorsa fiume con le emergenze turistico-naturalistico del territorio coinvolte attraverso collegamenti via fiume (con barche eco-compatibili) e via terra (collegamenti a piedi o in bicicletta).

Attraverso tale azione e in particolare tramite la realizzazione degli itinerari sperimentali, si intende affermare l’area

del Delta del Po come destinazione per il turismo fluviale, tramite l’organizzazione di un’offerta turistica intermodale eco-sostenibile. Infatti, il corso del Po di Volano è uno degli affluenti del Po Grande nell’area del Delta del Po e attraversa località che presentano emergenze naturalistiche, storiche e architettoniche non valorizzate e non sufficientemente promosse.

Per info: Mita Bottoni – DELTA 2000, tel. 0553 57693 mail: deltaduemila@tin.it

A cura di Mita Bottoni

