

Newsletter LEADER ASSE4

Newsletter a cura del GAL DELTA 2000 soc. cons. a r.l. realizzata nell'ambito del
PAL DEL DELTA EMILIANO-ROMAGNOLO - ASSE 4 LEADER 2007-2013
MISURA 431 "Gestione del GAL, acquisizione di competenze e animazione"

SCHEDA SINTETICA AVVISO PUBBLICO

MISURA 413 "MIGLIORAMENTO DELLA QUALITA' DELLA VITA E DIVERSIFICAZIONE ATTIVITA' ECONOMICHE" AZ. 2: ATTIVAZIONE CON APPROCCIO LEADER DELLA MISURA 313 - "INCENTIVAZIONE DELLE ATTIVITA' TURISTICHE"

Dal 15 maggio 2012 è aperto il bando del PAL LEADER ASSE 4 del Delta emiliano-romagnolo che dà attuazione alla Misura 413 Miglioramento della qualità della vita e diversificazione attività economiche Azione 2: Attivazione con approccio Leader della Misura 313 "Incentivazione delle attività turistiche"

► OBIETTIVI

Gli obiettivi operativi sono:

- ✓ interventi di realizzazione e valorizzazione degli itinerari turistici ed enogastronomici
- ✓ Supporto per la creazione di una rete di servizi turistici pubblici e/o provati per la promozione dei territori interessati dagli itinerari

► SOGGETTI AMMISSIBILI

Possono beneficiare: Enti Locali ed Enti di Gestione dei Parchi
ADERENTI AGLI ITINERARI DI CUI ALLA L.R. 23/2000

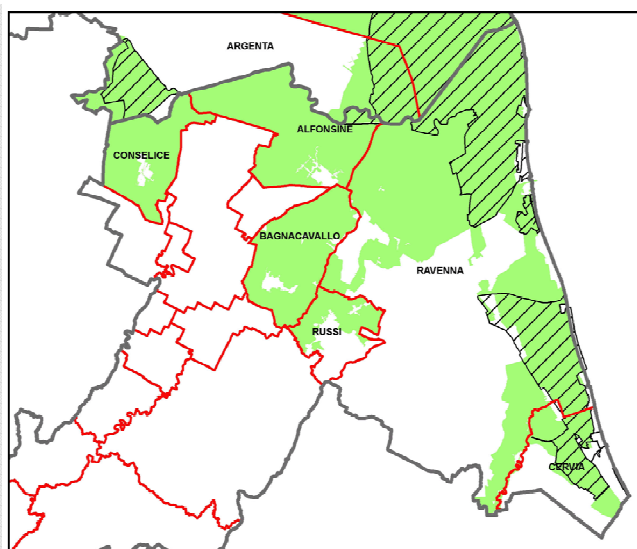
**LIMITATAMENTE ALL'ITINERARIO ENOGASTRONOMICO
IN AREA LEADER**

► LOCALIZZAZIONE DEGLI INTERVENTI

Il bando è applicabile nei Comuni compresi nell'area Leader della pianura orientale della Provincia di Ravenna:

- ✓ Alfonsine
- ✓ Bagnacavallo
- ✓ Cervia
- ✓ Conselice
- ✓ Ravenna
- ✓ Russi

LIMITATAMENTE ALL'ITINERARIO INTERESSATO DALLA STRADA DEI VINI E DEI SAPORI DELLE COLLINE DI FAENZA



Legenda

- Confini province
- Confini comunali
- Parco del Delta del PO
- Aree inserite nel nuovo piano di azione locale LEADER

► TIPOLOGIE INTERVENTO AMMISSIBILI

Sono ammesse le tipologie di intervento volte alla valorizzazione e implementazione di itinerari turistici ed enogastronomici:

- ✓ Segnaletica relativa al circuito, stradale e turistica
- ✓ Predisposizione di locali per la conoscenza e la degustazione di prodotti tipici locali
- ✓ Recupero e sistemazione di edifici rurali compresi quelli nei centri abitati dei Comuni interessati dalla Misura da destinare a centri di formazione/informazione, piccola attività ricettiva (rifugi, ostelli e locande)
- ✓ Progettazione, realizzazione e commercializzazione di servizi turistici coerenti con gli obiettivi della L.R. 23/2000

► SPESE AMMISSIBILI

- ✓ Interventi di recupero e sistemazione degli edifici: opere murarie, consolidamenti e opere strutturali, serramenti, coperture, impiantistica, finiture
- ✓ Attrezzature, anche informatiche, e arredi per l'allestimento dei locali
- ✓ Acquisto e installazione di segnaletica stradale e turistica
- ✓ Progettazione e realizzazione di prototipi per la promozione e commercializzazione di servizi turistici
- ✓ Spese generali e tecniche per la progettazione, direzione lavori e collaudo degli edifici, per un massimo del 10% della spesa ammissibile

► RISORSE FINANZIARIE DISPONIBILI

Ammontare complessivo di € 464.834,15 di cui €

► PROROGHE E VINCOLI

Potranno essere concesse proroghe al termine di fine lavori - per iscritto e su specifica e motivata richiesta del beneficiario da trasmettere al GAL DELTA 2000 prima della scadenza del termine - per un massimo di 6 mesi.

► COME E QUANDO PRESENTARE LE DOMANDE

Le domande di aiuto possono essere presentate **dal 15 maggio 2012 al 31 ottobre 2012 ore 12.00** unicamente secondo le modalità definite da AGREA. In sintesi con riferimento alla procedura SOP indicata da AGREA la data di ricevimento dell'istanza corrisponde con:

- ✓ la data del protocollo di sistema attribuito dal CAA con la funzione di protocollazione nel caso di compilazione elettronica con protocollazione presso un CAA
- ✓ data di ricezione presso DELTA 2000 nel caso di protocollazione semi-elettronica nel caso di protocollazione presso l'ente territoriale competente ovvero il GAL DELTA 2000

A partire dal 15 maggio il bando è disponibile sul sito web del GAL, www.deltaduemila.net alla sezione **Bandi**

La scheda ha carattere sintetico e indicativo

Vi invitiamo a Consultare il bando per l'approfondimento e la verifica delle informazioni

► TEMPISTICHE: ISTRUTTORIA, VALUTAZIONE, ATTUAZIONE E RENDICONTAZIONE

Entro 90 giorni dalla scadenza dell'Avviso, il GAL DELTA 2000 provvederà ad effettuare la graduatoria.

Entro 15 giorni dall'approvazione della graduatoria si provvederà all'assunzione degli atti di concessione degli aiuti - nel rispetto della graduatoria approvata e delle risorse disponibili - e alla relativa notifica al beneficiario.

PER INFORMAZIONI DELTA 2000 - Sportello Informativo c/o Sede San Giovanni di Ostellato (FE)
ref. Lidia Conti e Chiara Longhi - tel. 0533 57693-57694 - e-mail: deltaduemila@tin.it



Fondo europeo agricolo per lo sviluppo rurale: l'Europa
investe nelle zone rurali

