

ADVISOR: NEWCASTLE UNIVERSITY

STUDENTI: 23 000
STAFF: 2500

Regno Unito

Il Centro per l'Economia Rurale (CRE) è un centro di ricerca universitario interdisciplinare che lavora allo sviluppo di approcci nuovi ed innovativi per lo

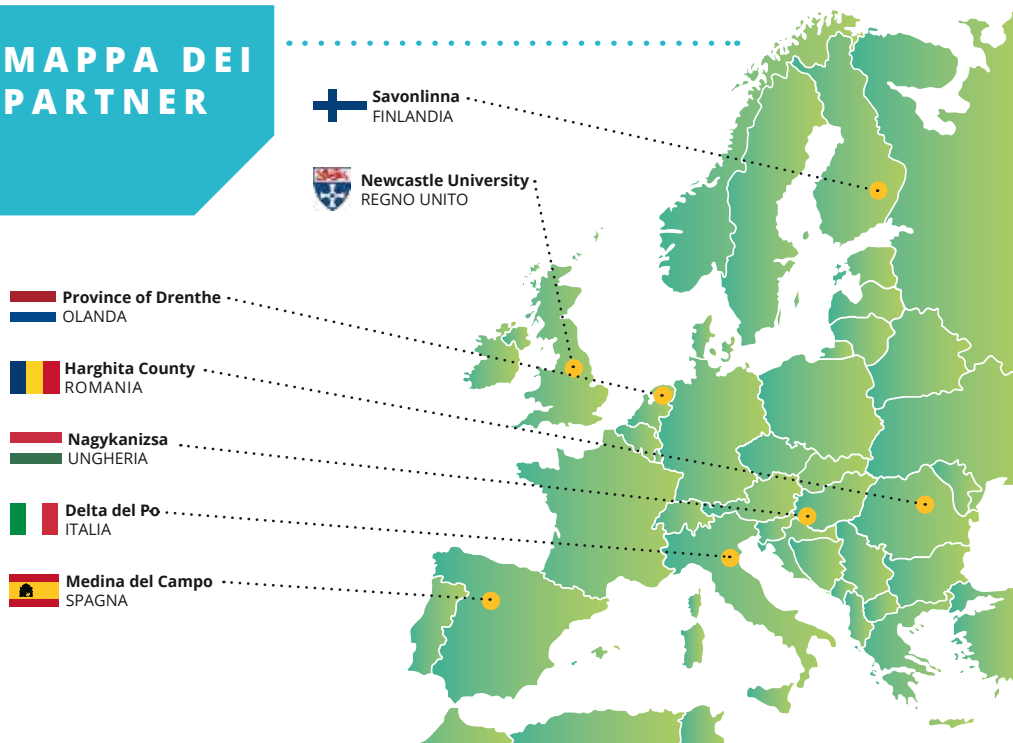
sviluppo delle aree rurali. Il CRE, che fa parte del Newcastle University's School of Agriculture, Food & Rural Development, ha esperienza nella creazione di

reti di esperti, scambio di buone prassi e trasferimento di conoscenza.



By Sarah Cassidy - Own work, CC BY-SA 3.0, <https://commons.wikimedia.org/wiki/File:Philippine.jpg>

MAPPA DEI PARTNER



SEGUICI

Visita il nostro sito web: www.interregeurope.eu/ruralgrowth

Social media: @RuralGrowthIE

RuralGrowth

Interreg Europe

INSIEME PER SOSTENERE LA CRESCITA RURALE E L'INNOVAZIONE DELLE PMI

© INTERREG EUROPE

RuralGrowth: le PMI turistiche alla guida dello sviluppo sostenibile dei territori rurali. Soluzioni innovative, green economy e politiche per l'occupazione, le imprese, e migliorare la competitività dei territori rurali

Partner di progetto

Municipality of Medina del Campo (ES)
Savonlinna Business Services Ltd (FI)
Local Government of Nagykanizsa (HU)
DELTA 2000 Consortium Ltd (IT)
Province of Drenthe (NL)
Harghita County Council (RO)
Newcastle University (UK)





SAVONLINNA

REGIONE: SAVO MERIDIONALE



Finlandia

SAVO MERIDIONALE (ETELÄ-SAVO) È NOTA PER IL SUO PAESAGGIO UNICO, LA PRESENZA DEL LAGO SAIMAA, IL QUARTO PIÙ GRANDE IN EUROPA, CON I SUOI LABIRINTICI ARCIPELAGHI E LA PRESENZA DELLA FOCA DAGLI ANELLI, SPECIE IN VIA DI ESTINZIONE. L'AREA È CONOSCIUTA ANCHE PER LE FORESTE NATURALI E INCONTAMINATE, AMBIENTE PROTETTO E LA DISPONIBILITÀ DI SERVIZI.



Storia
Castello di St. Olav



Cultura / Eventi
Opera



Natura
Zona del Lago Saimaa



Foca dagli Anelli
di Saimaa



Mirtilli

Savo Meridionale (Etelä-Savo) è nota per il suo paesaggio unico e per il Lago Saimaa - il quarto più grande in Europa, con i suoi labirintici arcipelaghi e la presenza della Foca dagli Anelli, specie in via di estinzione. L'area è nota anche per le foreste naturali e incontaminate, l'ambiente protetto e la disponibilità di servizi.

I PRINCIPALI SETTORI OCCUPAZIONALI



INFO AREA

POPOLAZIONE
151.562

SUPERFICIE 19.130 KM²
Inc. Acque interne
4 870 km²

DENSITÀ
ABITANTI 11,1 KM²

COSTA
30.000 km

FORESTE
87,8%

PARTNER: Savonlinna Business Services Ltd (SYKE)

SAVONLINNA offre servizi e supporto per l'insediamento, espansione, sviluppo e internazionalizzazione alle aziende.

Il personale esperto e competente è pronto a rispondere a tutte le sfide ed esigenze che le imprese si trovano a dover affrontare.

SERVIZI OFFERTI

- Strumenti di gestione della destinazione
- Incubatore d'impres
- Gestione dei processi d'innovazione
- Esperienza nella cooperazione transfrontaliera
- Strumenti per la gestione del supporto finanziario alle PMI

OBIETTIVI

- Piattaforme digitali
- Maggiore efficienza nel raggiungimento dei mercati turistici
- Scambio di buone pratiche e di idee innovative
- Identificazione di strumenti di gestione delle destinazioni in chiave sostenibile
- Nuove ed innovative start-up di imprese nei territori rurali



MEDINA DEL CAMPO

REGIONE: CASTILLA Y LEÓN



Spagna

MEDINA DEL CAMPO È CONOSCIUTA COME LA VILLA DE LAS FERIAS ED È SITUATA NELLA PROVINCIA DI VALLADOLID, REGIONE AUTONOMA DI CASTIGLIA E LEON. LA SUA ECONOMIA SI BASA SOPRATTUTTO SULLA AGRICOLTURA E SULLE INDUSTRIE DI TRASFORMAZIONE E COMMERCIALIZZAZIONE.



Storia e patrimonio



Enoturismo



Cultura



Vino



Eventi pasquali

Medina del Campo è rinomata per la tradizione storica di fiere ed eventi. I flussi turistici sono collegati in particolare alle produzioni locali radizionali, principalmente vitivinicole. La Rueda Ruta del Vino (*ndr percorso enogastronomico Strada del Vino*) è stato creato per promuovere offerta vitivinicola e turistica locale.

I PRINCIPALI SETTORI OCCUPAZIONALI



INFO AREA

POPOLAZIONE
21.556

SUPERFICIE
153,27 KM²

DENSITÀ
ABITANTI 140 KM²

PARTNER: Comune di Medina Del Campo

È l'autorità locale della città che pianifica e implementa il Piano Strategico di Sviluppo Sostenibile in collaborazione con i cittadini.

SERVIZI OFFERTI

- Progettazione partecipata per la definizione delle politiche regionali
- Piano d'azione strategico per lo sviluppo sostenibile
- Associazione Rueda Ruta del Vino

OBIETTIVI

- Promuovere l'imprenditorialità
- Sviluppare e attuare nuovi modelli di business
- Sostenere la crescita delle PMI nei mercati nazionali ed internazionali
- Promuovere la crescita e il consolidamento di piccole e medie imprese



WWW.VISITSAIMAA.FI



WWW.MEDINA21.ES
& WWW.RUTADELVINODERUEDA.COM



SOUTHWEST DRENTHÉ

REGIONE: DRENTHÉ

Olanda

LA REGIONE DI DRENTHÉ È CARATTERIZZATA DALLA PRESENZA DI ATTRAENTI BRUGHIERE, PARCHI NAZIONALI E AREE PROTETTE: UN ECCELLENTE POTENZIALE, SOPRATTUTTO IN TERMINI DI SLOW TOURISM.



Storia



Varietà di paesaggi



Aree protette



Piccoli villaggi



Patrimonio culturale

Drenthe ha un ricco patrimonio culturale, con resti di ghiacciai, monumenti megalitici e resti di colonizzazione; ed è stato inserito nella Lista dei Patrimoni dell'Umanità UNESCO. La parte sud ovest di Drenthe è la parte migliore in cui vivere e lavorare.

I PRINCIPALI SETTORI OCCUPAZIONALI



Agricoltura



Turismo



Servizi

INFO AREA

POPOLAZIONE
163.540

SUPERFICIE
1.028 KM²

DENSITÀ
185 ABITANTI KM²

FORESTE E AREE
NATURALI 20,5%

SUPERFICIE AGRICOLA
70,4 %

PARTNER: Provincia di Drenthe

Il loro ruolo include il coordinamento e il sostegno alla cooperazione tra Comuni e le parti interessate.

SERVIZI OFFERTI

- Esperienza nella cooperazione interregionale
- Esperienza in numerosi campi di attività
- Progetti per il miglioramento della qualità di vita nelle zone rurali

OBIETTIVI

- Raggiungere i mercati turistici in modo più efficiente
- Cooperazione e innovazione nelle piattaforme digitali
- Scambio di buone pratiche e idee innovative con partners
- Nuove start-up innovative nelle zone rurali
- Miglioramento e spinta per la ristrutturazione di attività ricreative per la popolazione locale



DELTA DEL PO

REGIONE: EMILIA-ROMAGNA

Italia

L'EMILIA-ROMAGNA È UNA DELLE PIÙ AVANZATE ED INNOVATIVE AREE DELL'UNIONE EUROPEA, CON UN MODELLO DI SVILUPPO CHE COMBINA COMPETITIVITÀ ECONOMICA CON UN ALTO LIVELLO DI COESIONE SOCIALE E QUALITÀ DELLA VITA E UN SISTEMA PRODUTTIVO ALTAMENTE SPECIALIZZATO.



Prodotti tipici



Cultura



Vini locali



Artigianato



Sale dolce di Cervia

Il territorio del **Delta del Po**, Patrimonio dell'UNESCO, è l'area con la più grande estensione italiana di zone umide protette. Tra i principali obiettivi, lo sviluppo di un turismo ecosostenibile, attraverso la costruzione di offerte turistiche volte a valorizzare le risorse e potenzialità locali (quali i prodotti tipici, enogastronomia, risorse ambientali - naturalistiche, ecc.), il sostegno alle PMI per migliorarne la competitività e favorire nuova occupazione nei territori rurali.

I PRINCIPALI SETTORI OCCUPAZIONALI



Industria



Agricoltura



Agro-alimentare



Servizi



Turismo

INFO AREA

POPOLAZIONE
149.048 (1.1.2014)

SUPERFICIE
2.233,69 KM²

DENSITÀ
66,73 ABITANTI KM²

PARTNER: Delta 2000 Soc. Cons. a.r.l.

DELTA 2000 è una Agenzia di Sviluppo Locale che ha come obiettivo principale la valorizzazione integrata ed organica delle risorse economiche presenti nel territorio, al fine di innescare un processo di sviluppo locale sulla base dell'autorappresentazione delle comunità.

SERVIZI OFFERTI

- Sviluppo di prodotti turistici delle aree rurali
- Strategie e piani di sviluppo locale
- Definizione di strumenti di pianificazione strategica del turismo slow

OBIETTIVI

- Sviluppare e sostenere gli imprenditori locali
- Coinvolgere le PMI nello sviluppo di un turismo sostenibile
- Valorizzare le risorse locali
- Migliorare la competitività delle PMI rurali

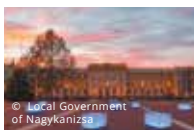


NAGYKANIZSA

REGIONE: PROVINCIA DI ZALA

Ungheria

NAGYKANIZSA È UNA CITTÀ UNGHERESE SITUATA AL CENTRO DELLE COLLINE SOMOGY-ZALA, CHE SI ESTENDE TRA L'ANGOLO OCCIDENTALE DEL LAGO BALATON E IL CONFINE CROATO E SLOVENO. QUESTA PULSANTE CITTÀ DI CONFINE, CON I SUOI 55.000 ABITANTI, È IL CENTRO DELLA PARTE MERIDIONALE DELLA CONTEA DI ZALA. È ANCHE UNO STORICO LUOGO DI TRANSITO DEL COMMERCIO E TURISMO IN PARTENZA E IN ARRIVO DALL'ADRIATICO E DAI PORTI ITALIANI.



Architettura



Eventi



Cultura



Monumenti



Tradizioni locali

Nagykanizsa possiede risorse naturali eccezionali e, insieme con le tradizioni locali che si tramandano di generazione in generazione, possiede forti potenzialità per incrementare il turismo rurale e l'industria dell'ospitalità. Il territorio è caratterizzato dalla presenza di piccoli borghi e villaggi rurali.

I PRINCIPALI SETTORI OCCUPAZIONALI



Pompe idrauliche



Lampadine



Mobilifici



Trattamento delle acque



Turismo

PARTNER: Comune di Nagykanizsa

Nagykanizsa ha partecipato a molti progetti volti al sostegno delle PMI, ma anche dei produttori locali e delle imprese di servizi al turismo in cooperazione con le ONG e università.

SERVIZI OFFERTI

- Progettazione di strumenti strategici per lo sviluppo territoriale
- Identificazione dei fabbisogni di intervento nell'ambito dei Programmi Operativi
- Sviluppare e attuare su ampia scala i progetti destinati allo sviluppo economico

OBIETTIVI

- Migliorare la capacità innovative delle PMI
- Rafforzare e sviluppare i settori economici rurali tradizionali per diventare soggetti attivi sul mercato e operare in un'ottica smart

INFO AREA



POPOLAZIONE CIRCA 50.000



SUPERFICIE 148.40 KM²



DENSITÀ ABITANTI 340 KM²

DISTRETTO DI HARGHITA

REGIONE: TRANSILVANIA



Romania

IL DISTRETTO DI HARGHITA, CIRCONDATO DAI CARPAZI, È PARTICOLARMENTE RICCO DI BELLEZZE NATURALI E PATRIMONIO CULTURALE E RAPPRESENTA UNA DESTINAZIONE TURISTICA MOLTO NOTA E POPOLARE.



Natura



Tradizioni locali



Cultura



Gastronomia



Oltre 2.000 sorgenti di acqua minerale

In passato i boschi coprivano oltre il 35% della superficie della contea, per questo Harghita è da sempre chiamata "terra sempre verde". Il turismo rappresenta una delle principali fonti di reddito del territorio e i relativi servizi e attività connesse contribuiscono alla occupazione locale in modo sostanziale.

I PRINCIPALI SETTORI OCCUPAZIONALI



Legno



Cibo e bevande



Tessile



Agricoltura



Turismo

INFO AREA



POPOLAZIONE 333.674



SUPERFICIE 6.639 KM²



DENSITÀ ABITANTI 50,3 KM²

PARTNER: Contea di Harghita

Alla contea di Harghita compete il coordinamento delle attività locali del Consiglio, dei servizi pubblici e dei programmi di sviluppo.

SERVIZI OFFERTI

- Possibilità di influenzare a livello regionale la politica di sviluppo economico
- Supporto alla realizzazione del progetto
- Rapporti di collaborazione tra stakeholders di successo

OBIETTIVI

- Migliorare le competenze e le capacità delle PMI nell'operare come parte di una rete più ampia
- Rendere l'innovazione disponibile per tutti i partner
- Fare un passo verso un livello più complesso di fornitura di servizi