

Interreg



Co-funded by
the European Union

Italy – Croatia

 **BLUESLINKS**

Progetto BLUESLINKS

LP DELTA 2000

2° Local Stakeholder Group
CESENATICO, 28.01.2025



INFORMAZIONI GENERALI DI PROGETTO



Priorità

1. Crescita sostenibile nella Blue Economy

Obiettivo specifico

1.2. Sviluppare le competenze per la specializzazione intelligente, la transizione industriale e l'imprenditorialità.

Durata

30 mesi , dal 01.04.2024 – 30.09.2026

Titolo

Acronym : **BLUESLINKS**
Title: **Blue Economy New Skills**

Budget

1.702.334,70 € totale
1.361.867,75 € fesr



I partner di progetto

- LP DELTA 2000 società consortile a responsabilità limitata (IT)
- PP 2 Polo Tecnologico Alto Adriatico
- PP3 Concooperative Unione Regionale Veneto (IT)
- PP4 FLAG COSTA DEI TRABOCCHI società consortile a responsabilità limitata (IT)
- PP5 UNISALENTO, Università del Salento-Dipartimento di Scienze e Tecnologie Biologiche ed Ambientali
- PP6 Agenzia di sviluppo Contea Zadar ZADRA NOVA (HR)
- PP7 Associazione per conservazione della natura e dell'ambiente e lo sviluppo sostenibile ARGONAUTA (HR)
- PP8 Università di Dubrovnik (HR)



PP2 POLOAA

PP3 CONFCOOP. VENETO



LP DELTA 2000



PP4 FLAG COSTA DEI TRABOCCHI



PP5 UNISALENTO



PP6 ZADRA NOVA AGENCY



PP7 ARGONAUTA



SVEUČILIŠTE U DUBROVNIKU
UNIVERSITY OF DUBROVNIK

PP8 DUBROVNIK UNIVERSITY



Italy – Croatia



Il progetto vuole affrontare **alcuni dei principali problemi** che incontrano le imprese che operano in quello che viene definito settore della blue economy in particolare i cosiddetti settori tradizionali della BE (pesca, acquacoltura, turismo nella BE, nautica e servizi connessi) , settori che da sempre hanno rappresentato la spina dorsale dell'economia blu dell'Unione Europea.

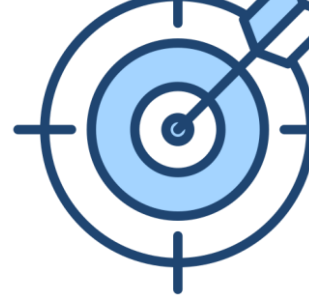
Oggi sono **numerose le sfide da affrontare** tra queste:

- Definire quali interventi di fronte alla presenza di specie aliene che stanno mettendo a rischio intere economie locali,
- Necessità di innovare i processi produttivi e prodotti a fronte di concorrenza estera e nazionale sempre più agguerrita,
- Non disponibilità di competenze professionali adeguate alle nuove necessità di innovazione delle imprese. (le cosiddette blue skills).



- **L'innovazione e la specializzazione** sono fondamentali nel quadro della strategia di specializzazione S3 per rafforzare la competitività economica, promuovere il potenziale di innovazione e facilitare le potenzialità di mercato.
- Vi è la necessità di **rafforzare la governance / le reti** fra gli attori per supportare processi di specializzazione intelligente, focalizzati sul miglioramento delle competenze delle risorse umane e sullo sviluppo di iniziative imprenditoriali.

È in questo quadro che si inserisce il progetto BLUESLINKS che vuole intervenire per creare un cambiamento in questa situazione, promuovendo un processo di innovazione e specializzazione intelligente delle imprese e migliorando la loro capacità di attrarre nuova forza lavoro qualificata.



Interreg



Co-funded by
the European Union

Italy – Croatia



OBIETTIVO GENERALE

BLUESLINKS mira a promuovere processi di **innovazione e specializzazione intelligente** nei **settori tradizionali della Blue Economy** con azioni rivolte a migliorare l'innovazione nelle imprese, ma anche identificare modalità e strumenti per qualificare la forza lavoro e favorire l'incontro tra domanda/offerta tra PMI e persone in cerca di lavoro nella BE.



Interreg



Co-funded by
the European Union

Italy – Croatia

BLUESLINKS

CREAZIONE DI UNA RETE INNOVATION HUB S3 NEI SETTORI CHIAVE TRADIZIONALI DELLA BLUE ECONOMY

*Pesca e acquacoltura / turismo nella BE / nautica e servizi
connessi*



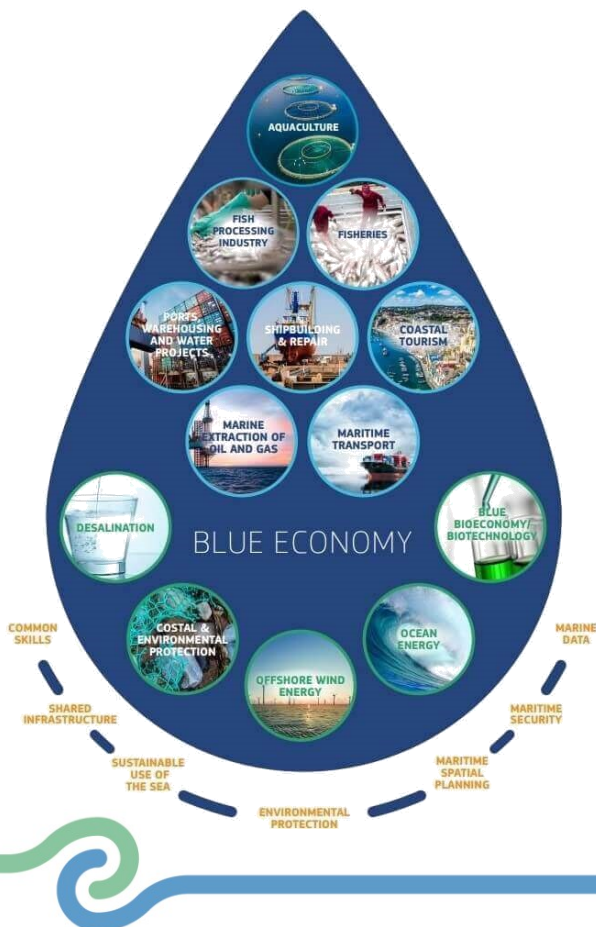
Principali attività

- ✓ Indagine e analisi sulle PMI e sui lavori marittimi nell'ambito dei settori tradizionali della BE
- ✓ Scambio di buone pratiche ed esperienze maturate al fine della redazione di un catalogo dell'innovazione dei servizi di consulenza e supporto per le PMI.
- ✓ Costituzione e incontri dei **local focus groups e creazione di una rete transfrontaliera tra i principali stakeholders della BE** → Innovation Hub Network
- ✓ **Blue Economy per le giovani generazioni: attività di sensibilizzazione e informazioni per le scuole**

FAVORIRE INNOVAZIONE E TRASFORMAZIONI NELLE PMI E NEI LAVORI MARITTIMI DELLA BLUE ECONOMY attraverso servizi innovativi informativi e consulenza alle PMI dei settori tradizionali della Blue Economy e dei lavori marittimi

Principali attività :

- ✓ Creazione di cluster e identificazione dei servizi necessari / Definizione programmi e contenuti
- ✓ I cluster - Workshop - Servizi informativi e consulenza per PMI - **acquacoltura e pesca**
- ✓ Il cluster - Workshop - Servizi informativi per PMI del **turismo nella BE**
- ✓ III Cluster – Workshop - Servizi informativi per PMI del **settore nautico e altri settori della Blue Economy connessi.**
- ✓ **Creazione di conoscenze e percorsi di Blue Economy coinvolgendo le generazioni più giovani in percorsi didattici esperienziali .**



Interreg



Co-funded by
the European Union

Italy – Croatia

 BLUESLINKS



MATCH MAKING TRA PMI E LAUREATI/START-UP

Per attivare tre meccanismi di match making continuo volti a valorizzare l'occupazione capacità nei settori tradizionali e nel lavoro marittimo di BE a livello transfrontaliero

Attività principali

- ✓ Creazione di Contact Point – Punti informativi BLUES Innovation Network
- ✓ Creazione di una piattaforma on line per attività di consulenza e messa a disposizione di pacchetti didattici
- ✓ Hackathon competition - sfide rivolte a PMI e laureati /start-up
- ✓ Organizzazione di Open Days (anche con il coinvolgimento delle scuole)
- ✓ Conferenza finale di progetto

PER LE SCUOLE → Percorsi Informativi Blue Economy

Le giovani generazioni saranno coinvolte nel progetto attraverso la realizzazione di giornate di divulgazione, visite studio ed eventi per aumentare la loro conoscenza e consapevolezza sui settori della Blue Economy



A chi si rivolge

scuole secondarie di 2° grado : n.2 istituti scolastici e a n. 2 classi di 3° e 4° per ciascun istituto in modo tale che nel 2026 possa essere la medesima classe a completare il percorso)per ciascun istituto scolastico.

Quali attività e tempi?

MARZO APRILE 2025

Dissemination Day – n. 1 incontro in classe o da remoto di 3 ore con esperti del settore per far conoscere i concetti alla base della Blue Economy, i principi di sostenibilità economica, ambientale e sociale e le potenzialità offerte dai settori della BE in termini di opportunità lavorative .

MAGGIO 2025

- Partecipazione a un **momento iniziale di incontro on line** della durata di mezza giornata ciascuno con altre scuole nell'ambito di un **evento congiunto di scambio reciproco** tra scuole tra Italia e Croazia quale momento iniziale conoscitivo e di confronto di esperienze

4/7 NOVEMBRE 2025

ECOMONDO (RN)- Study visit - incontri con imprese della Blue Economy nello spazio "Giovani-BLUELINKS" X **incontri con rappresentanti di imprese e operatori** per conoscere le imprese e le professioni delle imprese dei settori BE (turismo, ambiente, pesca e acquacoltura, nautica, ecc.) + **incontri informativi di orientamento** su percorsi di formazione o lavorativi in collaborazione con Università, istituti/centri di formazione e imprese .

APRILE / MAGGIO 2026

Partecipazione a un **momento di incontro on line** con altre scuole italiani e croate nell'ambito di un evento congiunto di scambio reciproco quale **momento finale di feedback e di presentazione dei risultati** delle attività realizzate

Interreg



Co-funded by
the European Union

Italy – Croatia

 BLUESLINKS



Costi e servizi

DELTA 2000 metterà a disposizione a titolo gratuito grazie al progetto **BLUESLINKS**:

- **esperti** che realizzeranno nelle classi l'attività informativa e attività di mentoring e supporto attivo alle attività previste
- **bus** per il trasferimento dalle sedi scolastiche delle classi e con i relativi insegnanti ad ECOMONDO Rimini per la giornata di study visit e i relativi incontri di orientamento, dove i ragazzi e le ragazze insieme ai loro insegnanti saranno altresì seguiti dai nostri esperti per tutta la giornata,
- **biglietti di ingresso ad ECOMONDO** per l'intera classe e per gli insegnanti accompagnatori.

Se d'interesse per le scuole che aderiranno il percorso didattico/informativo può essere riconosciuto da DELTA 2000 come PCTO.

Come aderire?

**FORMAT DI ADESIONE DELLE SCUOLE ENTRO IL
10/02/2025 A info@deltaduemila.net**



Interreg



Co-funded by
the European Union

Italy – Croatia

 **BLUESLINKS**

Possibilità di partecipare ad attività di informazione e workshop costruiti in base alle proprie esigenze

Servizio di consulenza post workshop per approfondimenti necessari.

Innovation hub network per poter essere in rete con i soggetti che operano nell'ambito della Blue Economy

Punti di contatto sul territorio che possono offrire servizi di matching tra domanda e offerta di lavoro , altri servizi o supporto per identificare contatti e referenti necessari

Possibilità di partecipare ad attività di informazione e workshop costruiti in base alle proprie esigenze

Quali attività e tempi?

Giornate informative – Info days in presenza o on line dedicate ai 3 settori tradizionali della Blue Economy

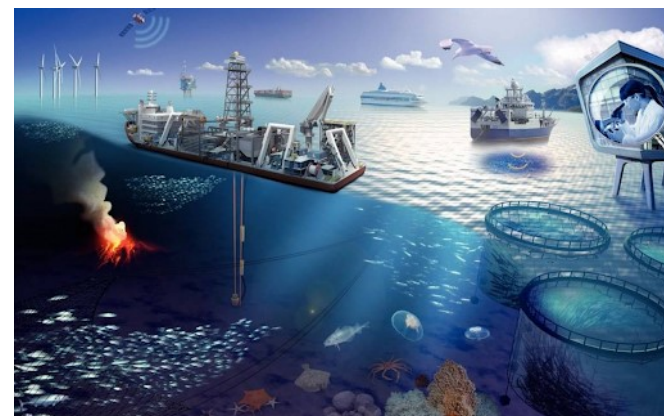
- **Info day Nautica** : n. 2 giornate nel mese di Aprile 2025 (Croazia) e on line
- **Info day Pesca e Acquacoltura** : n.2 giornate in settembre / Ottobre 2025 - Italia / Croazia in via definizione
- **Info day Turismo nella BE**: n.2 giornate in settembre / ottobre 2025 – Italia, area RER

A chi si rivolge

Operatori del settore interessati

Tematiche

In via di definizione, in relazione ai questionari somministrati alle imprese del territorio coinvolti e degli altri incontri tra gli stakeholders come quello odierno.



Servizio di consulenza post workshop

Quali attività e tempi?

A seguire alle giornate informative/info day è prevista la possibilità di chiedere una **consulenza on line** con gli esperti / docenti che hanno svolto le attività informative per approfondire temi trattati o connessi con quelli trattati durante gli info day.



Punti di contatto sul territorio – LOCAL CONTACT POINT BLUESLINKS

Quali attività e tempi?

Sportelli informativi di contatto sui territori parnter che possono offrire servizi di matching tra domanda e offerta di lavoro, servizi o supporto per identificare contatti e referenti necessari, servizi specifici in relazione alle esigenze delle imprese che verranno definite nei prossimi mesi. Attivazione: fine trimestre 2025



Innovation hub network per poter essere in rete con i soggetti che operano nell'ambito della Blue Economy



Perché una rete ?

Il mondo della Blue Economy è complesso e diversificato e vi è necessità di una forte **collaborazione tra tutti gli attori, pubblici e privati**, sia del mondo produttivo sia del mondo della ricerca sia dal lato della **formazione ed istruzione per costruire una rete di relazione** che attraverso i vari step del progetto possa analizzare lo stato attuale, identificare le necessità, studiare e proporre possibili soluzioni, identificare azioni per contribuire a raggiungere maggiori livelli di innovazione e occupazione.



Interreg



Co-funded by
the European Union

Italy – Croatia

PERCHE' PARTECIPARE ALLA INNOVATION HUB NETWORK

La partecipazione all'innovation Hub Network è gratuita, non comporta impegni economici o vincoli .

 BLUESLINKS

Cosa offre?

- **Possibilità di far parte di una rete di scambio di informazioni, contatti e idee di sviluppo e progetti** in cui sarà possibile far sentire le proprie opinioni e le proprie esigenze al fine che le attività del progetto possano essere finalizzate alle esigenze del territorio
 - Avere un ruolo propositivo ed attivo all'interno di una rete finalizzata proprio a identificare quali sono i servizi di cui hanno necessità gli stakeholders e gli attori della Blue Economy per raggiungere maggiori livelli di innovazione, sviluppo e occupazione
 - Contribuire con una partecipazione attiva, input e indicazioni alla definizione di quali azioni di informazione, formazione e consulenza necessarie per favorire occupazione nel settore e/o il coinvolgimento delle giovani generazioni nella blue growth
 - Possibilità di creare nuove relazioni per favorire innovazione e in caso tessere nuovi contatti commerciali / di business
- Si avrà la possibilità di essere inseriti in una **rete transfrontaliera** con soggetti chiave nell'ambito della Blue Economy e di venire coinvolti in networking ed eventi dedicati alla BE

Interreg



Co-funded by
the European Union

Italy – Croatia



*Grazie per
l'attenzione*

DELTA 2000 Soc. cons. a r.l.



Strada Mezzano, 10 – Ostellato (Fe) Italy



info@deltaduemila.net



+39 0533 57693



[https://www.deltaduemila.net/chi-siamo/cte/cooperazione-2021-2027/blueslinks/
Home - BLUESLINKS - Regione Veneto](https://www.deltaduemila.net/chi-siamo/cte/cooperazione-2021-2027/blueslinks/Home-BLUESLINKS-Regione-Veneto)