

# IL DELTA DEL PO EMILIA-ROMAGNA: DESTINAZIONE SMART

SSL LEADER SRG06



AVVISO PUBBLICO  
APERTO

# SRD09

## INVESTIMENTI NON PRODUTTIVI NELLE AREE RURALI

RECUPERO EDIFICI  
PUBBLICI PER LA  
COLLETTIVITÀ

SCADENZA:  
03/02/2026  
ORE 17.00

PROROGATO AL

SCOPRI IL



# BANDO

<https://www.deltaduemila.net/bandi/srd09/>

# AREA TERRITORIALE DI ATTUAZIONE

[WWW.DELTADUEMILANET/CHI-SIAMO/LEADER-2023-2027/IL-TERRITORIO-2023-2027/](http://WWW.DELTADUEMILANET/CHI-SIAMO/LEADER-2023-2027/IL-TERRITORIO-2023-2027/)

## AREA LEADER 2023-2027

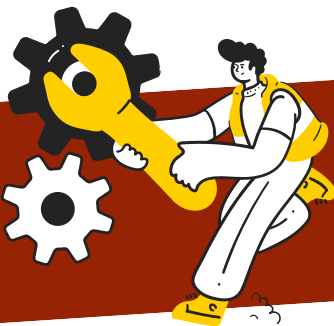


## 19 COMUNI

FE **PROVINCIA DI FERRARA**  
13 COMUNI

RA **PROVINCIA DI RAVENNA**  
6 COMUNI

\* N.B. IL COMUNE DI RAVENNA È ESCLUSO DALL'INTERVENTO



# SOGGETTI AMMISSIBILI E CONDIZIONI

CONSULTA IL BANDO PER LE CONDIZIONI COMPLETE

## Chi può fare domanda?

Possono essere beneficiari della presente azione i Comuni in forma singola o associata



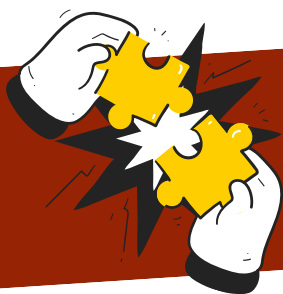
**LOCALIZZATI NELLE AREE B E C DEL TERRITORIO LEADER DEL GAL DELTA 2000**

[www.deltaduemila.net/chi-siamo/leader-2023-2027/il-territorio-2023-2027/](http://www.deltaduemila.net/chi-siamo/leader-2023-2027/il-territorio-2023-2027/)

Al momento della presentazione della domanda di sostegno i richiedenti dovranno risultare in possesso dei seguenti requisiti soggettivi da mantenere fino all'erogazione del contributo:

- Iscrizione all'Anagrafe regionale delle Aziende Agricole;
- Regolari contratti di lavoro nazionali e territoriali;
- Regolarità contributiva;
- "Clausola Deggendorf".






# INTERVENTI AMMISSIBILI E OPERAZIONI

CONSULTA IL BANDO PER L'ELENCO COMPLETO

## Che cosa si può fare?

Interventi volti al recupero/ampliamento di fabbricati pubblici e relative aree di pertinenza, da destinare al rafforzamento dei servizi di base per la popolazione delle aree rurali. Tra cui: 

- Strutture di welfare a favore delle fasce deboli;
- Servizi in ambito culturale (biblioteche, mediateche, centri polivalenti);
- Centri pubblici di aggregazione, per il tempo libero;
- Strutture per la popolazione con accesso ad Internet.

### Interventi:

- Ristrutturazione, risanamento conservativo, ampliamento e adeguamento;
- Acquisto di nuove attrezzature, dotazioni e arredi (limite 30%);
- Sistemazione, adeguamento e miglioramento delle aree esterne di stretta pertinenza (limite 15%);
- Spese generali quali studi di fattibilità, elaborati tecnici e servizi di progettazione (limite 10%).





## RISORSE DISPONIBILI E TEMPISTICHE

### Quanto viene finanziato?

- Spesa minima: € 50.000
- Spesa massima: € 300.000

Aliquota di sostegno: 100%

Dotazione complessiva Bando: € 2.380.768,00

### Quali tempistiche?

- Apertura Bando: 03/09/2025
- Scadenza per presentare la Domanda:  
03/02/2026 ore 17.00





## PER INFORMAZIONI E ASSISTENZA

Consulta il Bando  
completo



<https://www.deltaduemila.net/bandi/srd09/>

Dubbi, necessità, chiarimenti?

Sportello informativo  
GAL DELTA 2000:

- tel: 0533 57693
- e-mail: [info@deltaduemila.net](mailto:info@deltaduemila.net)

 Strada del Mezzano, 10 - Ostellato FE

